



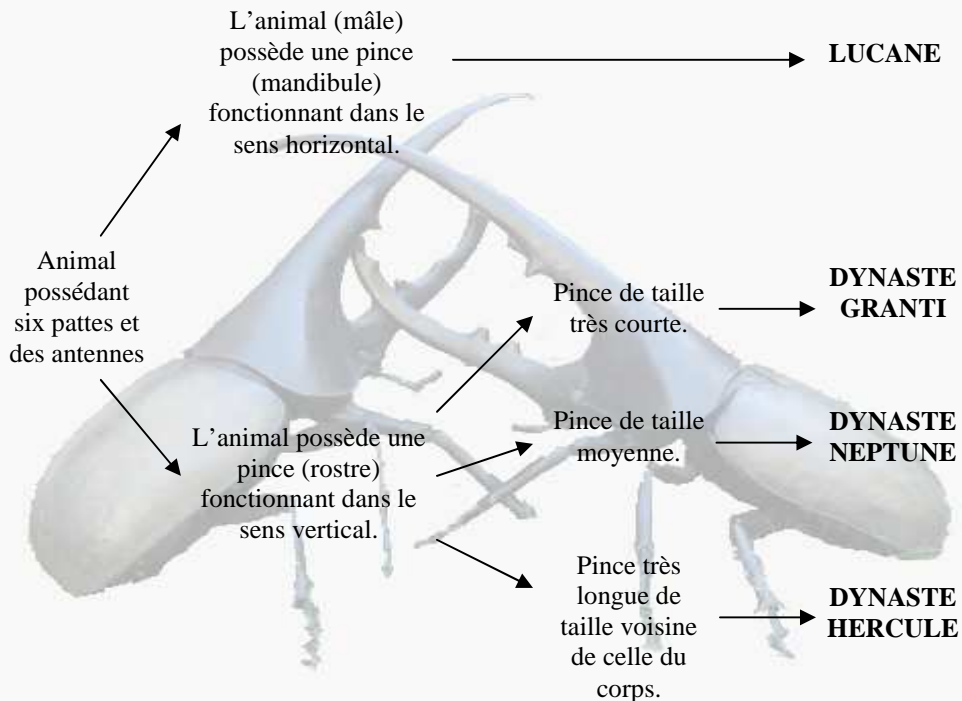
# Ce que nous apprennent les Arthropodes de l'Insectarium

Partie : « DIVERSITE, PARENTES ET UNITE DES ETRES VIVANTS »



**Problème :** Comment identifier un animal que l'on rencontre pour la première fois ?

**Activité 1 :** Utilisez la clé de détermination ci-dessous pour identifier (donnez le nom de) l'animal exposé devant vous.



**Activité 2 :** Réalisez un dessin d'observation de cet animal. Et indiquez en légende des caractères visibles, repérables.



NOM :

Prénom :

DESSIN D'OBSERVATION D'UN .....

.....OBSERVE A L'OEIL NU



**Activité 3 :** Coloriez en rouge sur votre dessin les deux attributs (caractères) que les scientifiques utilisent pour classer cet animal parmi les Insectes : 6 pattes, antennes. Indiquez-les en légende dans votre dessin.

