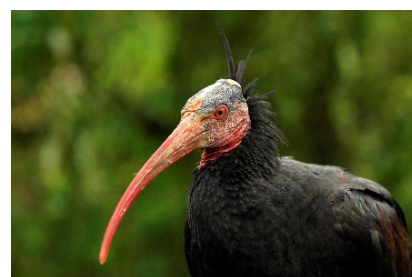




Départ d'un ibis chauve de la Citadelle pour un relâcher dans son milieu naturel

Un ibis chauve de la Citadelle de Besançon né en 2022 est parti le 13 octobre pour être réintroduit en Espagne, aux côtés de jeunes ibis nés au zoo de Mulhouse, dans le cadre du projet de sauvegarde Proyecto eremita. Cet oiseau classé « en danger critique d'extinction » par l'Union internationale pour la conservation de la nature (IUC) va rejoindre une colonie vouée à être relâchée dans leur milieu naturel.



© David LEFRANC

La Citadelle de Besançon, acteur de la réintroduction d'Ibis chauves :

Lancé en 2004 par le ministère de l'environnement de la province d'Andalousie et confié aux ornithologues du parc zoologique de Jerez, Proyecto eremita (« Projet ibis chauve ») vise à réintroduire dans son habitat naturel l'Ibis chauve. À partir de 2008, les parcs zoologiques français s'intègrent au projet en fournissant plusieurs couples d'oiseaux qui seront relâchés avec succès.

Depuis 1998, la Citadelle de Besançon accueille des ibis chauves et depuis 2000, ils s'y reproduisent. Parmi les 14 jeunes nés entre 2019 et 2022, 8 ont été réintroduits l'année dernière dans leur milieu naturel et 1 va y être cette année. Ces relâchers sont possibles grâce à la coordination entre le programme d'élevage européen et les zoos. Ce programme permet la création de nouvelles colonies destinées à être relâchées et soutient l'existence de l'espèce dans la nature.

En complément de l'opération, la Citadelle finance, grâce au fond de conservation, deux balises GPS qui permettront de suivre les déplacements des oiseaux et identifier les zones de nourrissage, les dortoirs ou les nouvelles colonies et mettre en place les mesures de protection qui s'imposent.

Après 1 mois d'acclimatation au zoo de Jerez (Andalousie), la volière des ibis sera ouverte pour les laisser s'envoler. Dans un premier temps, ils seront nourris à proximité par les équipes du zoo et pourront rencontrer d'autres ibis sauvages afin de s'acclimater à la survie en milieu naturel. Petit à petit, selon leurs capacités d'adaptation, les ibis seront relâchés dispersés et établiront leurs colonies dans les endroits propices.

Depuis la création du projet, plus de 400 oiseaux ont été réintroduits et on observe une population viable in situ avec des jeunes nés de couples provenant eux de zoos !

CONTACT PRESSE

Marie-Pierre PAPAZIAN,

Responsable Marketing
en charge des relations médias

03 81 87 83 37

marie-pierre.papazian@citadelle.besancon.fr

