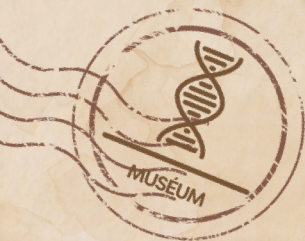




Questionnaire de visite



Muséum de Besançon



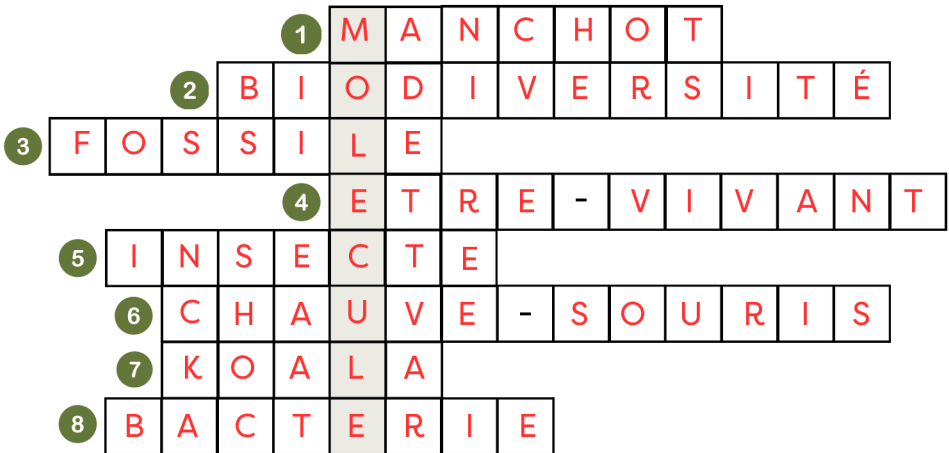
Niveau Cycle 3



Salle 1 : LA BIODIVERSITE, C'EST QUOI ?

Retrouve les mots à partir des définitions et de l'exposition, pour reconstituer le mot mystère qui te permettra de compléter la phrase

Le savais-tu ?
L'ADN d'une cellule humaine entièrement déroulée mesure 2 mètres de long.



1. Je suis un oiseau noir et blanc présent dans cette salle qui ne vole pas
2. Je désigne l'ensemble des êtres vivants (la diversité des milieux, des espèces ou des individus)
3. Je suis les restes ou la trace d'un être vivant transformés en roche
4. Je suis un organisme qui se modifie, se reproduit et fini par mourir
5. Je suis le groupe d'êtres vivants à 6 pattes dont fait partie la fourmi
6. Je suis nocturne, je vis la tête en bas, au frais dans les cavités
7. Je vis dans les arbres, en Australie
8. Je suis microscopique et pourtant je constitue une grande partie de la biodiversité (17 000 espèces !)

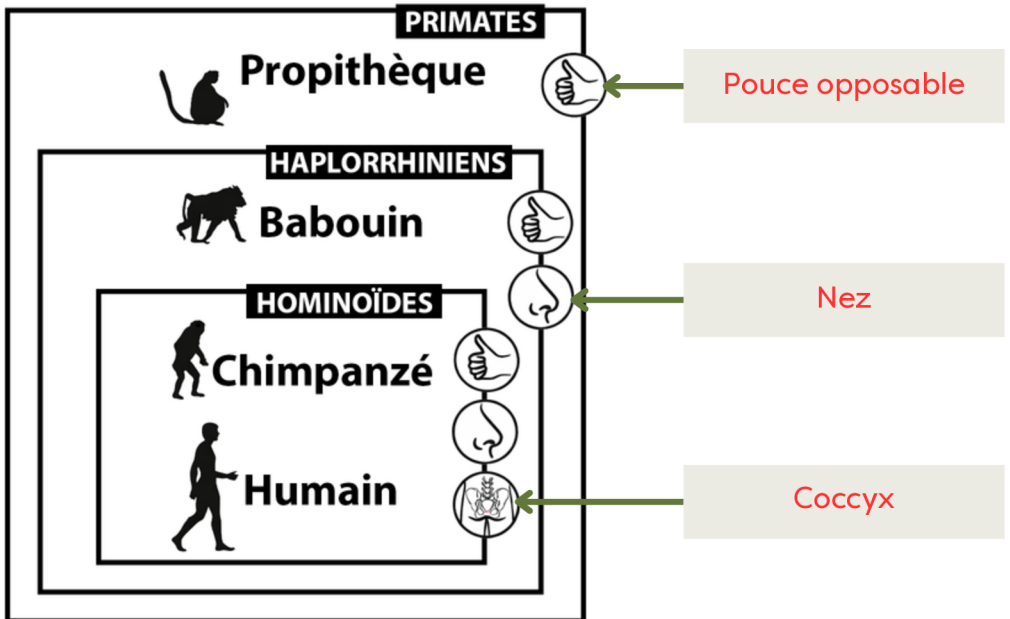
Je me trouve au centre de la pièce,
"je suis la MOLECULE d'ADN"

Salle 2 : COMMENT CLASSER POUR MIEUX COMPRENDRE ?

Le Vrai/Faux de la classification

- 1 Le nom de l'ancêtre commun à toutes les espèces est LUCA V F
- 2 Sur le buisson du vivant, les branches qui s'arrêtent représentent des espèces disparues V F
- 3 Le caractère propre aux humains est d'avoir un pouce opposable V F
- 4 Le caractère propre aux primates est de pouvoir marcher sur deux jambes (bipédie) V F
- 5 L'espèce humaine fait partie de la famille des primates V F

Observe bien la vitrine de la salle et retrouve le nom du caractère propre pour chacun des groupes représentés



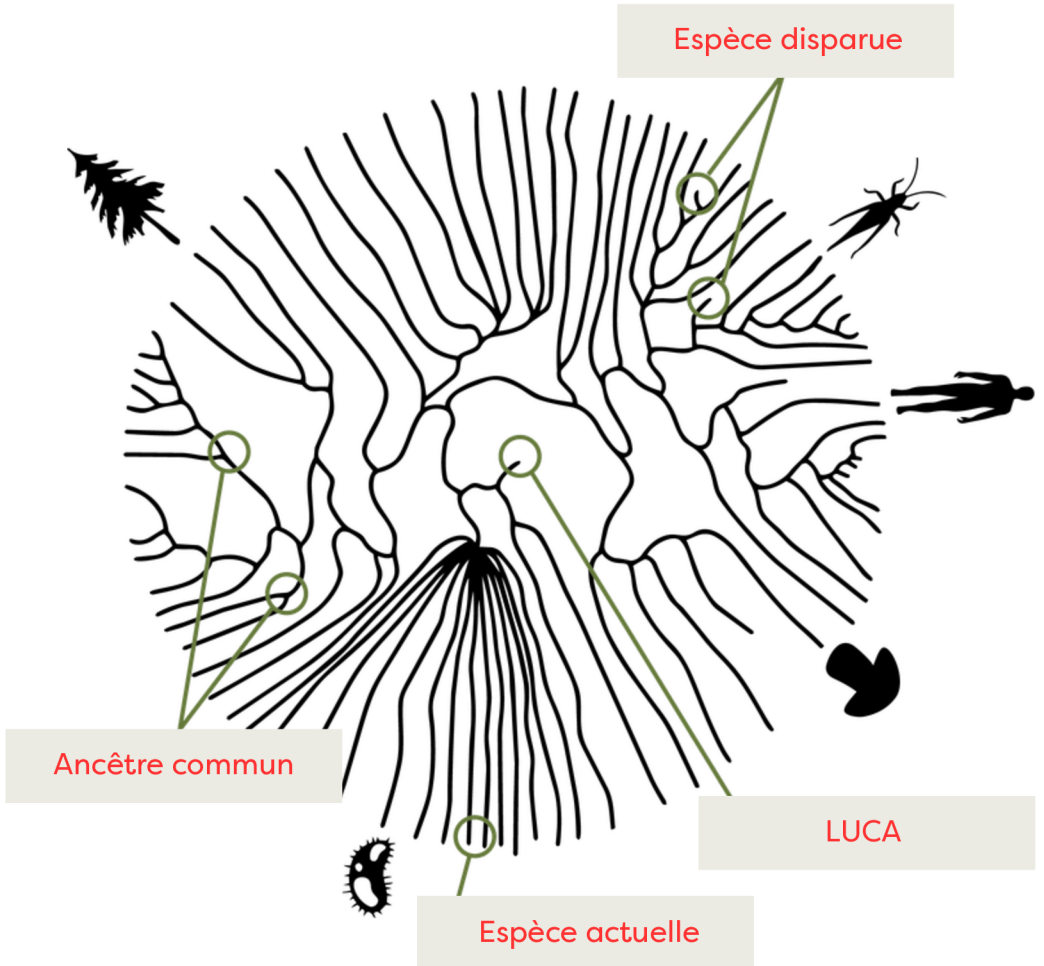
A l'aide des différents panneaux de la salle replace les mots sur le schéma ci-dessous

LUCA

ANCÊTRE COMMUN

ESPÈCE DISPARUE

ESPÈCE ACTUELLE



Salle 3 : COMMENT EVOLUE LE VIVANT ?

Retrouve les mots dans la grille

PYTHON

C S P Y T H O N B O W D

NATURELLE

I C O E L A C A N T H E

SMILODON

S A D Y B U G T E S R I

SEXUELLE

S E E O L A R U E M I L

LORIOT

W E L M O S F R Z I C O

COELACANTHE

E E X E S F O E E L K R

FELIN

F L B U C T T L U O O I

SELECTION

S E D B E T I L A D S O

ARTIFICIELLE

R R L R M L I E T O I T

S P R I U T L O O N N S

L O R I N T C E N U N N

A R T I F I C I E L L E

Complète les définitions suivantes avec un des mots ci-dessus

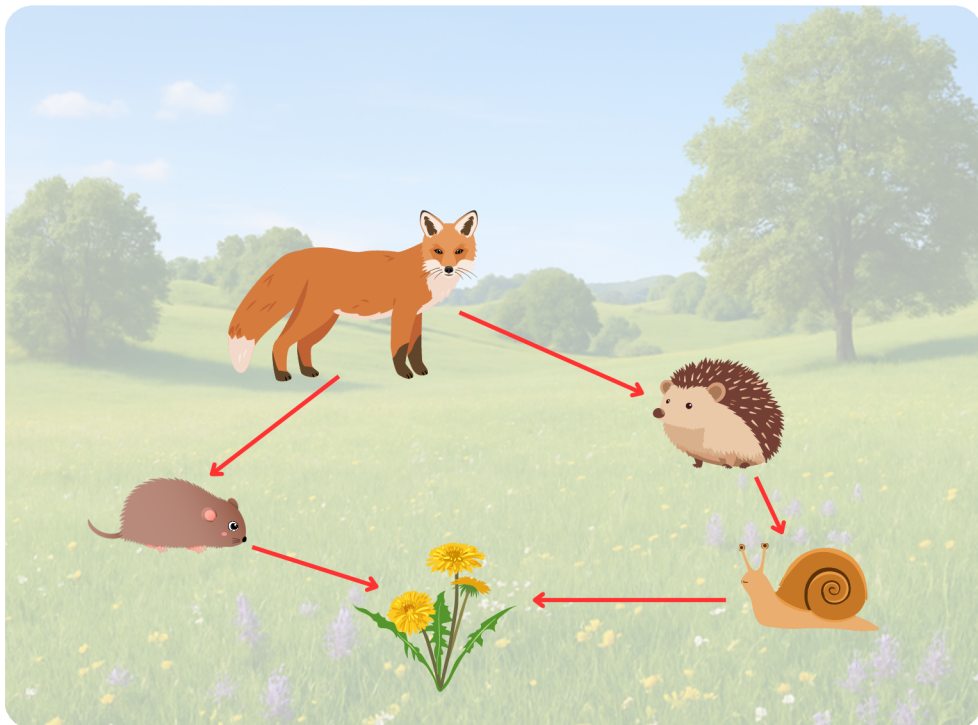
La sélection Sexuelle, c'est le choix d'un partenaire de reproduction, généralement effectué par les femelles. Elle peut favoriser des caractères gênants pour la survie.

La sélection Naturelle, c'est le mécanisme qui fait que les individus d'une espèce les mieux adaptés à l'environnement vont survivre et se reproduire.

La sélection Artificielle, c'est par exemple quand l'humain choisit de faire reproduire des chats qui présentent des caractéristiques qui l'intéressent.

Salle 4 : LA PRAIRIE : UN OU DES ECOSYSTEMES ?

Crée une chaîne alimentaire en reliant par des flèches les êtres vivants présents dans la prairie



Quelle est la bonne définition d'un écosystème parmi les deux propositions

1

Un écosystème est défini par les espèces présentes dans un milieu

2

Un écosystème c'est l'ensemble des êtres-vivants, de leur milieu et de toutes les relations entre eux

Retrouve 2 exemples d'écosystèmes présents dans la salle

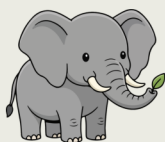
Prairie comtoise / Sol / Bouse / Comté

Salle 5 : MENACES SUR LA BIODIVERSITE

Relie chaque espèce avec la menace qui pèse sur elle



Goéland



Éléphant



Touraco violet



Saxifrage oeil-de-bouc

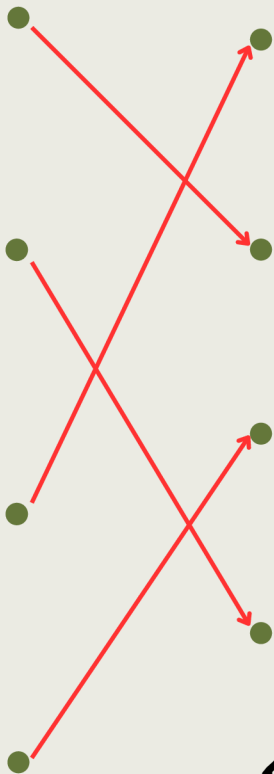


Destruction des habitats

Pollution

Changement climatique

Exploitation par l'Homme



Le savais-tu :

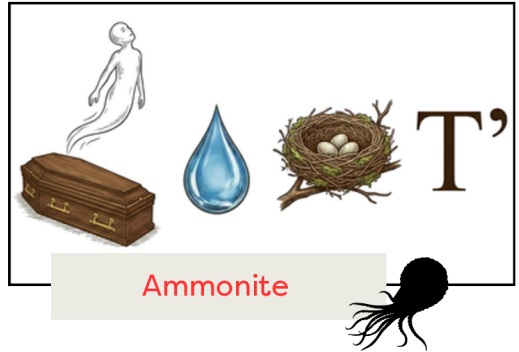
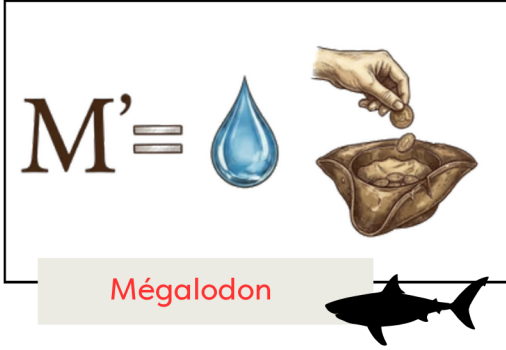
L'esturgeon a disparu du Rhône en raison de sa pêche pour le caviar

Cite une des espèces exotiques envahissantes présentes dans la salle : elles représentent une autre menace pour la biodiversité

Tortue de Floride ou Jacinthe d'eau

Salle 6 : LA BIODIVERSITE AVANT, PENDANT ET APRES L'HUMANITE ?

Retrouve les noms des fossiles présents dans cette salle



A quelle extinction de masse correspond la crise actuelle de la biodiversité ?

La 1^{ère}

La 2^{ème}

La 3^{ème}

La 4^{ème}

La 5^{ème}

La 6^{ème}

Le savais-tu ?

Le mot « Jurassique » vient du massif du Jura, où les scientifiques ont découvert de nombreux fossiles de cette période.