



# Questionnaire de visite



Muséum de Besançon



Niveau Cycle 4



# Salle 1 : LA BIODIVERSITE, C'EST QUOI ?

**Ce qui définit un être vivant :**

Il ... **se modifie, se reproduit et meurt**

**Qu'est ce que la biodiversité ?**

C'est ... **l'ensemble des êtres vivants**

**Parmi ces groupes, entoure celui qui représente la plus grande part de la diversité des êtres vivants**



**Complète la phrase suivante**

La structure au centre de la pièce représente la molécule  
d' ADN en forme de double hélice.

Cette structure permet la stabilité et la duplication de l'information génétique durant la division cellulaire.

**Coche les conditions pour que deux individus appartiennent à la même espèce**

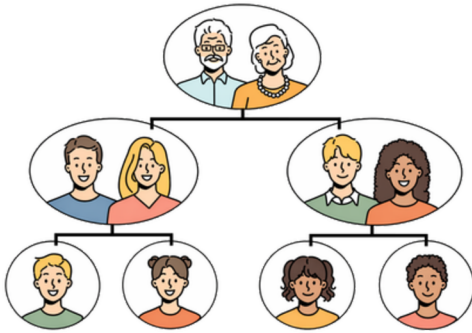
- Se ressemblent morphologiquement
- Ont la même façon d'agir
- Se reproduisent entre eux
- Ont une descendance capable de se reproduire
- Ont le même ADN

# Salle 2 : COMMENT CLASSER POUR MIEUX COMPRENDRE ?

D'après les informations dans la salle retrouve quel arbre est l'arbre généalogique et lequel est l'arbre phylogénétique

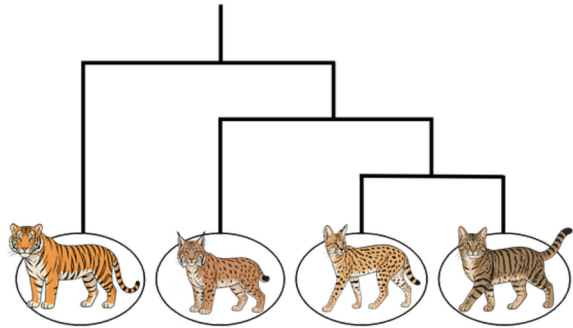
Arbre généalogique

Etablit les liens de parenté entre les individus  
"Qui descend de qui ?"

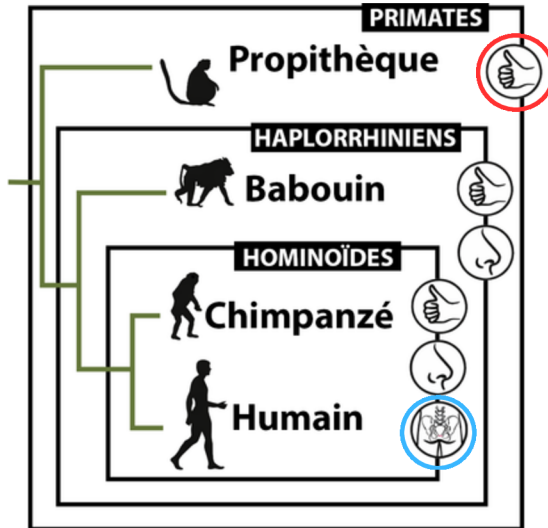


Arbre phylogénétique

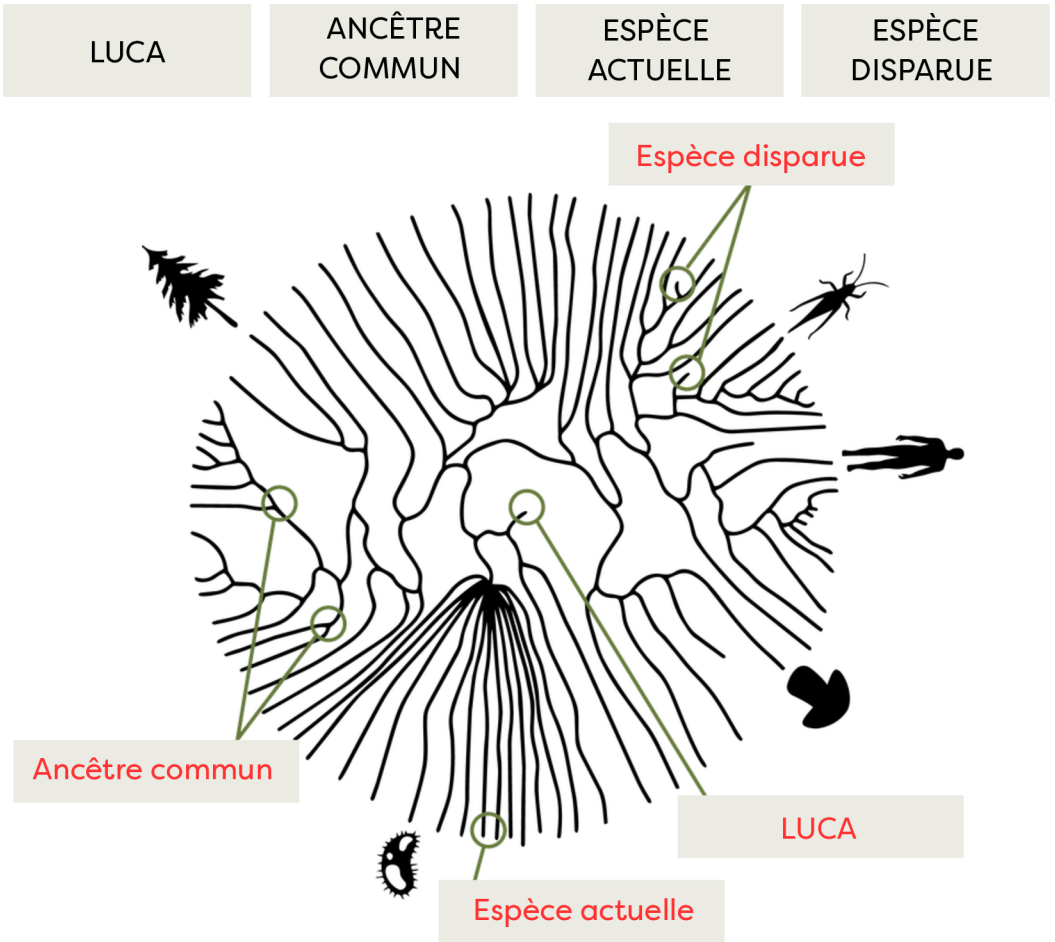
Etablit les liens de parenté entre les espèces  
"Qui est le plus proche de qui ?"



Entoure en bleu le caractère propre aux Hominoïdes et en rouge le caractère propre au groupe des primates ?



A l'aide des différents panneaux de la salle replace les mots sur le schéma ci-dessous :

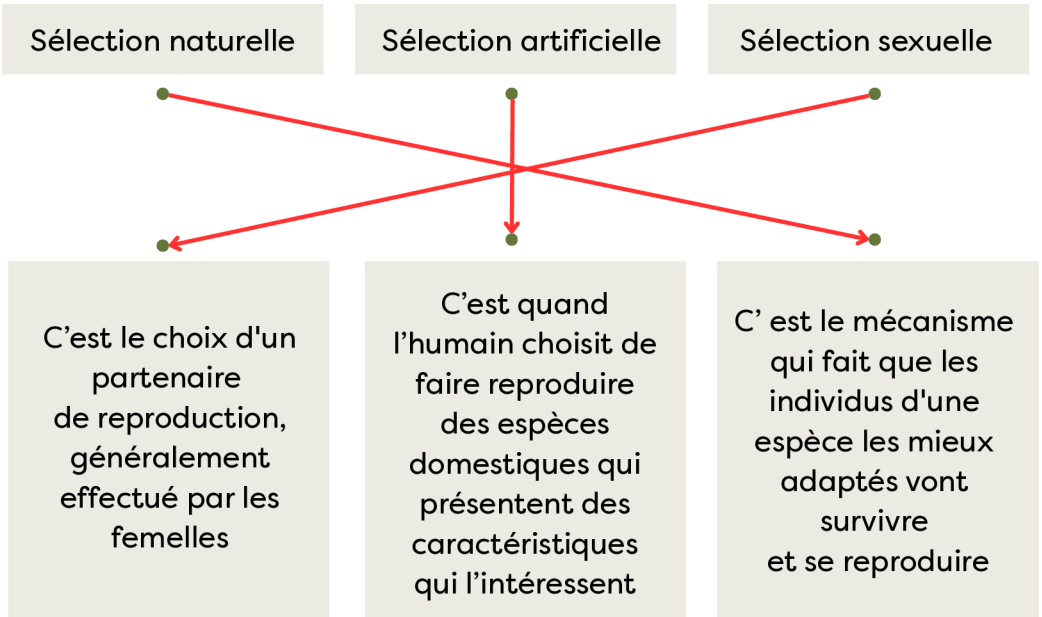


Trouve qui est le plus proche parent des crocodiles au sein des sauropsidés et précise un caractère en commun

Les oiseaux, qui sont également des sauropsides (présence d'écailles kératinisées sur leur pattes)

# Salle 3 : COMMENT EVOLUE LE VIVANT ?

Relie les définitions aux différents type de sélections

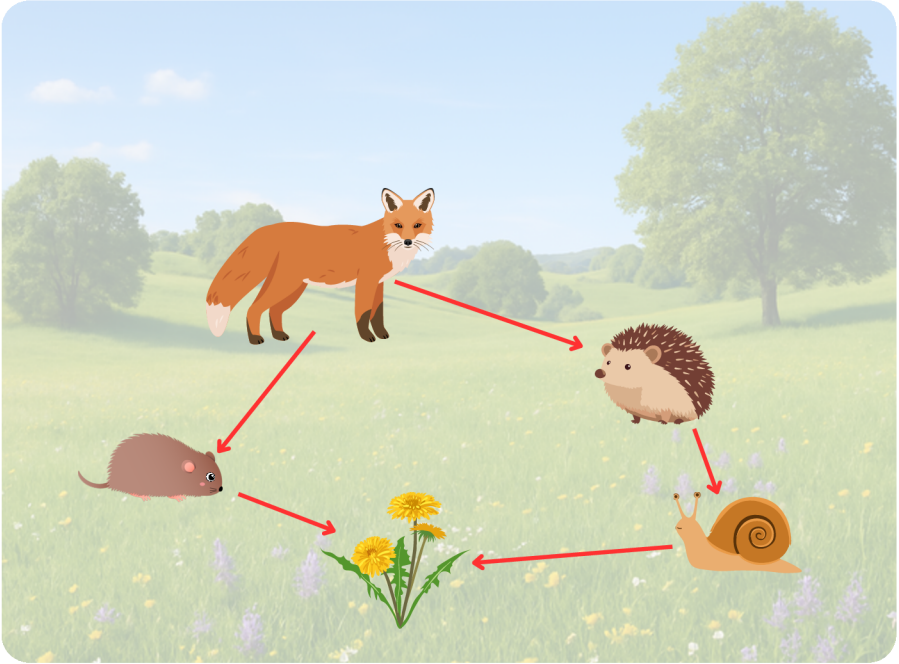


## Vrai/Faux

- 1 La dérive génétique correspond à des changements au hasard dans les populations .....  V  F
- 2 La sélection sexuelle joue un rôle sur le plumage jaune vif du loriot et les bois du cerf .....  V  F
- 3 Les ancêtres du python avaient des pattes, mais il n'en reste aucun vestige sur le python actuel.....  V  F
- 4 On parle de "fossiles vivants" pour des espèces préhistoriques qui ont été ramenées à la vie par les scientifiques .....  V  F

## Salle 4 : LA PRAIRIE : UN OU DES ECOSYSTEMES ?

Crée une chaîne alimentaire en reliant par des flèches les êtres vivants présents dans la prairie



Complète le schéma suivant représentant un écosystème et écrit sa définition

Ensemble des êtres-  
vivants, de leur milieu  
et de toutes les  
relations entre eux

Etres vivants

↓ ↑  
Interactions  
↓ ↑

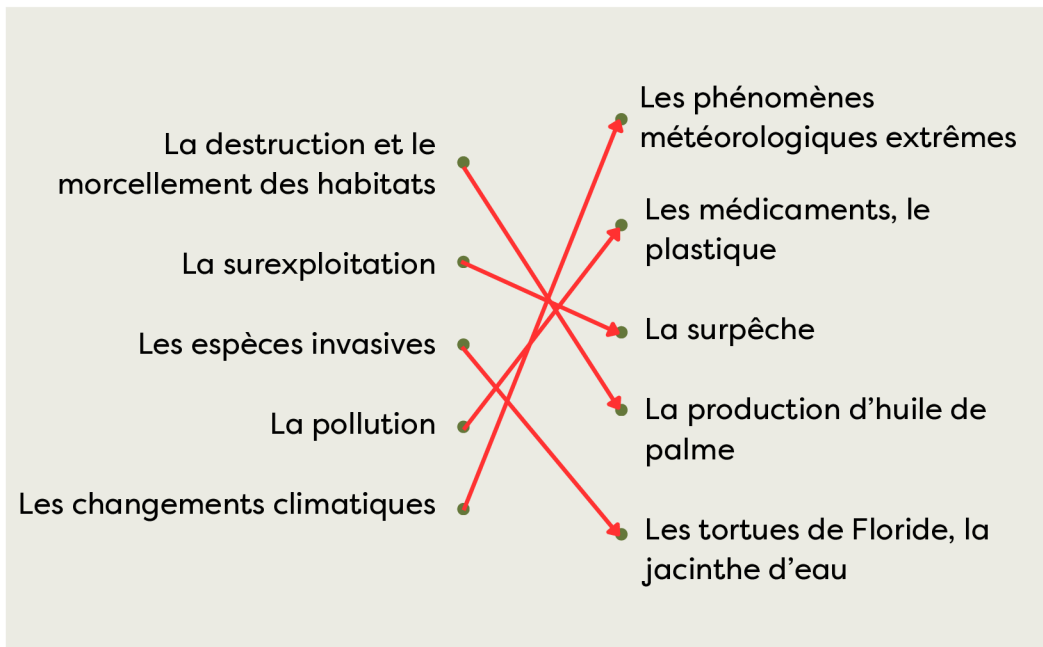
Milieu de vie

Retrouve 2 exemples d'écosystèmes présents dans la salle

Prairie comtoise / Sol / Bouse / Comté

## Salle 5 : MENACES SUR LA BIODIVERSITE

Relie les principales causes de l'érosion de la biodiversité avec un exemple de la salle :

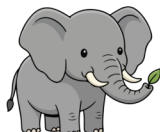


Les espèces ci-dessous souffrent d'au moins une grande menace, retrouves-en une :



Goéland

Pollution



Éléphant

Surexploitation



Touraco violet

Destruction des habitats



Saxifrage oeil-de-bouc

Réchauffement climatique

# Salle 6 : LA BIODIVERSITE AVANT, PENDANT ET APRES L'HUMANITE ?

## Entoure les bonnes réponses

Quelle est la définition d'une crise d'extinction massive ?

- 1 Disparition progressive d'espèces suivie d'une évolution de la biodiversité engendrant un changement chez 75% des espèces
- 2 **Disparition rapide et mondiale d'au moins 75% des espèces**
- 3 Moment où les animaux décident tous en même temps de changer de planète

A quelle extinction de masse correspond la crise actuelle de la biodiversité ?

- 1 Il n'y a jamais eu de crise d'extinction de masse
- 2 Nous sommes dans la 2<sup>ème</sup> crise d'extinctions de masse
- 3 **Nous sommes dans la 6<sup>ème</sup> crise d'extinctions de masse**

Quel est le lien entre le mot *Jurassique* et le mot *Jura* ?

- 1 ***Jurassique* vient du mot *Jura*, massif où les scientifiques ont découvert de nombreux fossiles de cette période**
- 2 *Jura* vient du mot *Jurassique*, car les montagnes du massif ont été formées à cette période
- 3 *Jura* vient du film *Jurassic World* car c'est là-bas que le film a été tourné