



# *Questionnaire de visite*

---



Muséum de Besançon



Niveau Lycée



# Salle 1 : LA BIODIVERSITE, C'EST QUOI ?

**Ce qui définit un être vivant :**

Il ... **se modifie, se reproduit et meurt**

**Qu'est ce que la biodiversité ?**

C'est ... **l'ensemble des êtres vivants**

**Quels sont les trois niveaux de la biodiversité ?**

**Écosystème**

**Intraspécifique  
(individuel)**

**Interspécifique  
(espèce)**

**Parmi ces groupes, entoure en rouge celui qui représente la plus grande part de la diversité des êtres vivants et en bleu celui qui représente la plus petite part**



**Complète le texte à trous pour expliquer la structure de l'ADN**

L'ADN est une molécule en forme de double hélice.

Cette structure porte les gènes, qui codent pour les caractéristiques d'un organisme. La double hélice, composée de deux brins entrelacés et complémentaires, assure la stabilité et la duplication fidèle de cette information génétique lors de la division cellulaire.

## Coche les conditions pour que deux individus appartiennent à la même espèce

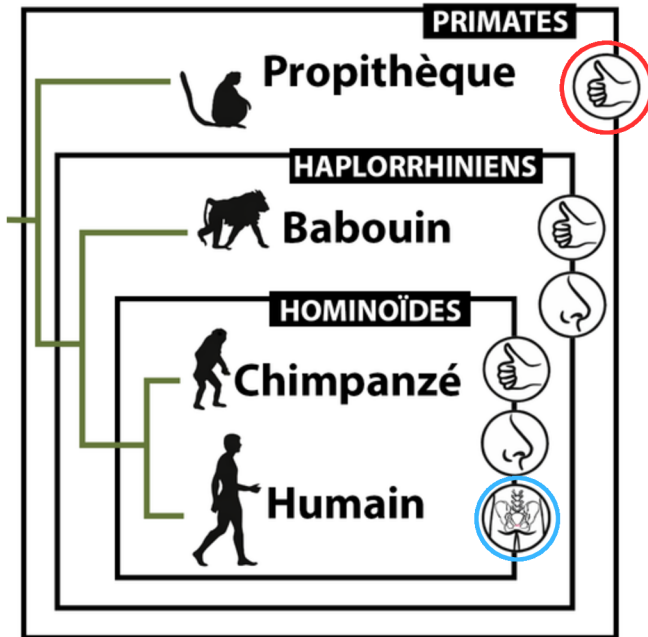
- Se ressemblent morphologiquement
- Ont la même façon d'agir
- Se reproduisent entre eux
- Ont une descendance capable de se reproduire
- Ont le même ADN

## Salle 2 : COMMENT CLASSER POUR MIEUX COMPRENDRE ?

Remplis le tableau en prenant comme exemple l'espèce humaine

Classification	Noms
Domaine	Eucaryote
Règne	Animal
Embranchement	Vertébré
Classe	Mammifère
Ordre	Primate
Famille	Hominidé
Genre	Homo
Espèce	sapiens

Entoure en bleu le caractère propre aux Hominoïdes et en rouge le caractère propre au groupe des primates ?



Comment distinguer arbre généalogique et phylogénétique ?

Généalogique : qui descend de qui ?

Phylogénétique : qui est le plus proche parent de qui ?

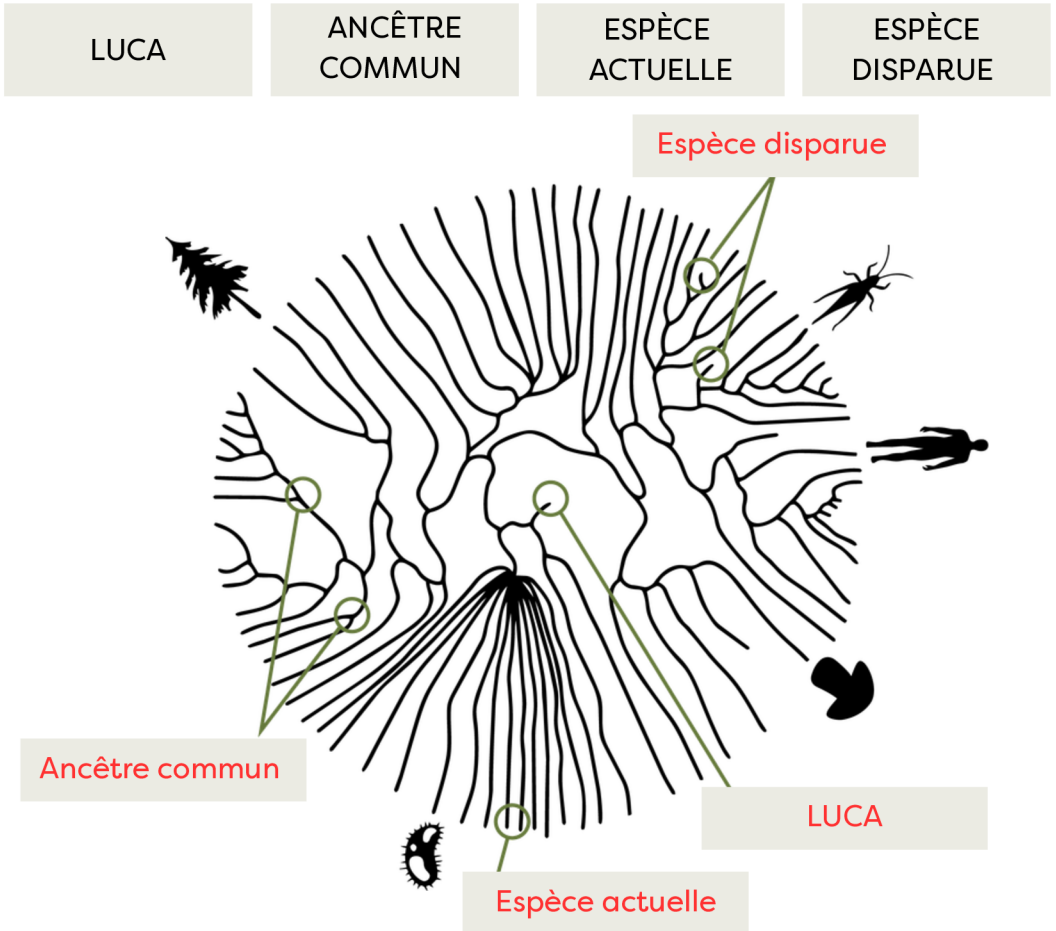
Définis ce qu'est un ancêtre commun :

Un ancêtre commun est l'ancêtre dont descendent toutes les espèces d'un même groupe, à qui il a transmis un ou plusieurs caractères partagés

Trouve qui est le plus proche parent des crocodiles au sein des sauropsidés et précise un caractère en commun

Les oiseaux, qui sont également des sauropsidés (présence d'écailles kératinisées sur leur pattes)

A l'aide des différents panneaux de la salle replace les mots sur le schéma ci-dessous :



### Salle 3 : COMMENT EVOLUE LE VIVANT ?

Quels sont les 3 mécanismes évolutifs modifiant les espèces ?

Sélection sexuelle

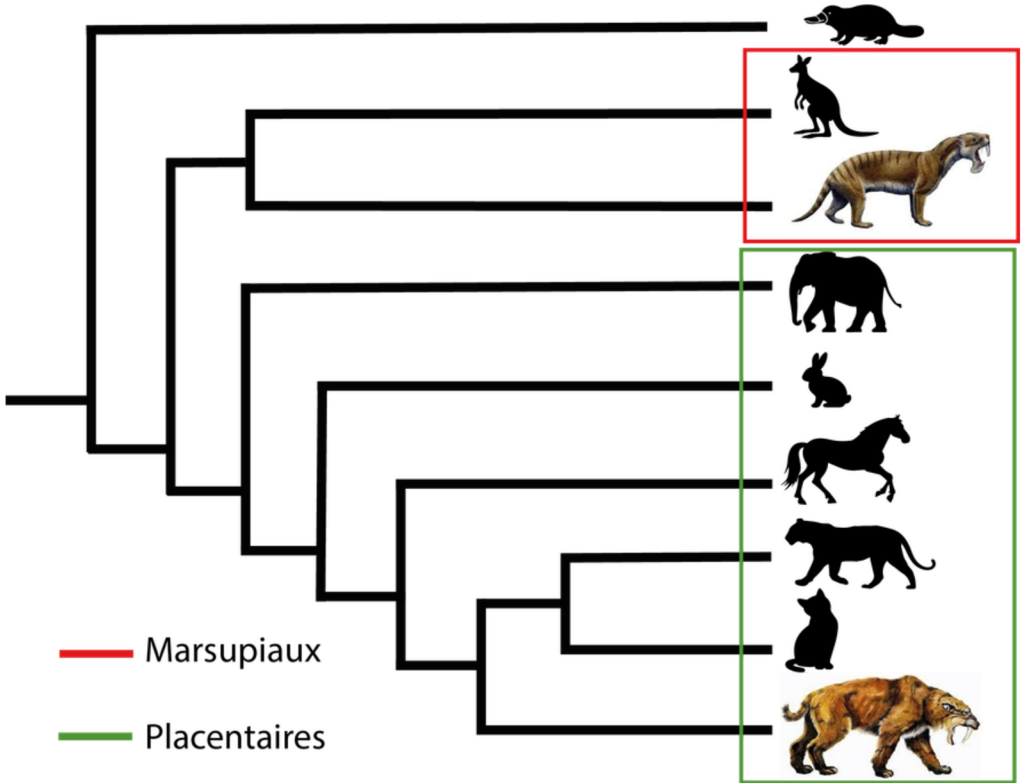
Sélection naturelle

Dérive génétique

Comment nomme-t-on le mécanisme faisant évoluer les espèces mais sous la pression exercée par les humains ?

Sélection artificielle

Cas insolite : pourquoi le caractère “dent de sabre” ne permet pas de regrouper tous les animaux qui en ont possédés dans un même groupe ? Pour répondre à cette question, compléter le texte suivant à l’aide de la vitrine et du document ci-dessous



La convergence évolutive se produit lorsque des espèces sans ancêtre commun direct développent des traits similaires en réponse à des besoins similaires. Par exemple, les dents de sabre chez certains mammifères marsupiaux et placentaires, qui n’ont aucun lien de parenté directe, sont une adaptation parallèle à un mode de vie de prédateur.

## Salle 4 : LA PRAIRIE : UN OU DES ECOSYSTEMES ?

Complète le schéma suivant représentant un écosystème et écrit sa définition

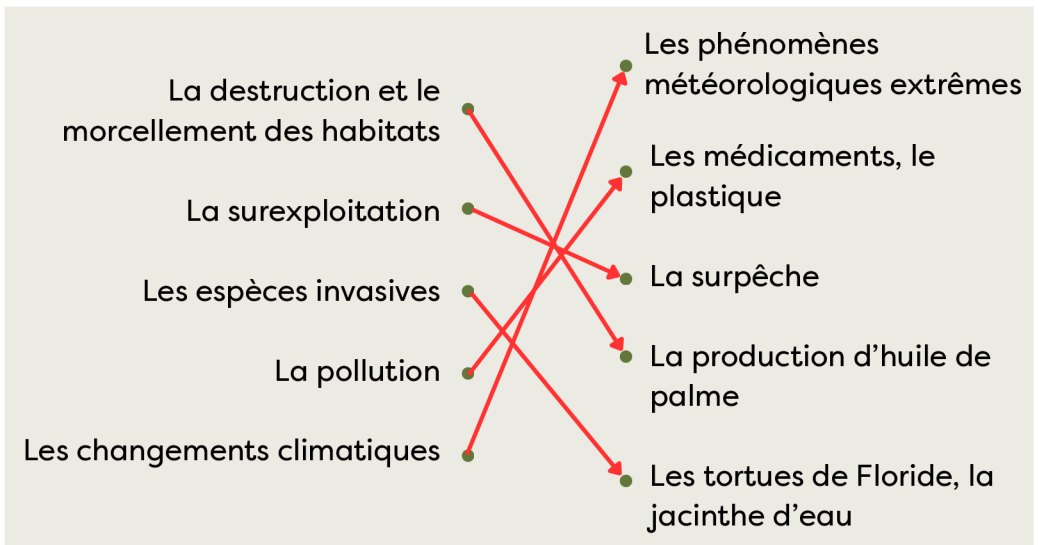


Donne au moins deux exemples d'écosystèmes présentés dans cette salle :

Prairie comtoise / Sol / Bouse / Comté

## Salle 5 : MENACES SUR LA BIODIVERSITE

Relie les principales causes de l'érosion de la biodiversité avec un exemple de la salle



# Salle 6 : LA BIODIVERSITE AVANT, PENDANT ET APRES L'HUMANITE ?

## Entoure les bonnes réponses

Quelle est la définition d'une crise d'extinction massive ?

- 1 Disparition progressive d'espèces suivie d'une évolution de la biodiversité engendrant un changement chez 75% des espèces
- 2 **Disparition rapide et mondiale d'au moins 75% des espèces**
- 3 Moment où les animaux décident tous en même temps de changer de planète

A quelle extinction de masse correspond la crise actuelle de la biodiversité ?

- 1 Il n'y a jamais eu de crise d'extinction de masse
- 2 Nous sommes dans la 2<sup>ème</sup> crise d'extinctions de masse
- 3 **Nous sommes dans la 6<sup>ème</sup> crise d'extinctions de masse**

Quel est le lien entre le mot *Jurassique* et le mot *Jura* ?

- 1 ***Jurassique* vient du mot *Jura*, massif où les scientifiques ont découvert de nombreux fossiles de cette période**
- 2 *Jura* vient du mot *Jurassique*, car les montagnes du massif ont été formé à cette période
- 3 *Jura* vient du film *Jurassic World* car c'est là-bas que le film a été tourné