



# Questionnaire de visite



Muséum de Besançon



Niveau Cycle 4



# Salle 1 : LA BIODIVERSITE, C'EST QUOI ?

**Ce qui définit un être vivant :**

Il ...

**Qu'est ce que la biodiversité ?**

C'est ...

**Parmi ces groupes, entoure celui qui représente la plus grande part de la diversité des êtres vivants**



**Complète la phrase suivante**

La structure au centre de la pièce représente la \_\_\_\_\_  
d' \_\_\_\_\_ en forme de double \_\_\_\_\_.

Cette structure permet la stabilité et la duplication de l'information  
génétique durant la division cellulaire.

**Coche les conditions pour que deux individus appartiennent à la même espèce**

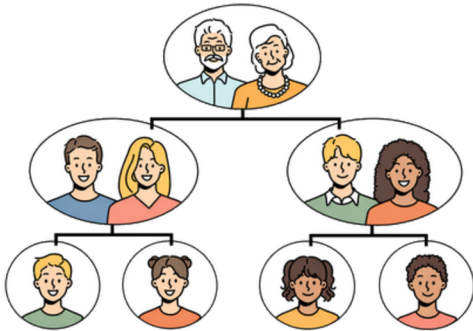
- Se ressemblent morphologiquement
- Ont la même façon d'agir
- Se reproduisent entre eux
- Ont une descendance capable de se reproduire
- Ont le même ADN

# Salle 2 : COMMENT CLASSER POUR MIEUX COMPRENDRE ?

D'après les informations dans la salle retrouve quel arbre est l'arbre généalogique et lequel est l'arbre phylogénétique

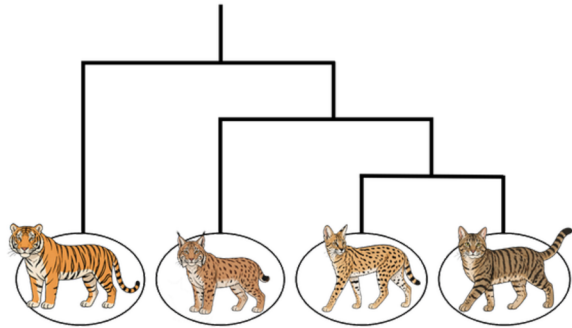
Arbre \_\_\_\_\_

Etablit les liens de parenté entre les individus  
"Qui descend de qui ?"

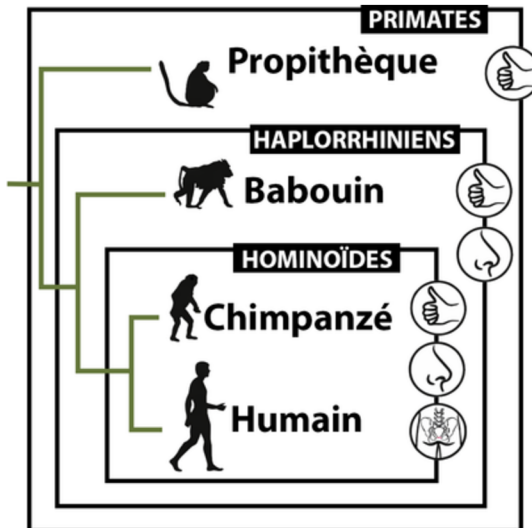


Arbre \_\_\_\_\_

Etablit les liens de parenté entre les espèces  
"Qui est le plus proche de qui ?"



Entoure en bleu le caractère propre aux Hominoïdes et en rouge le caractère propre au groupe des primates ?



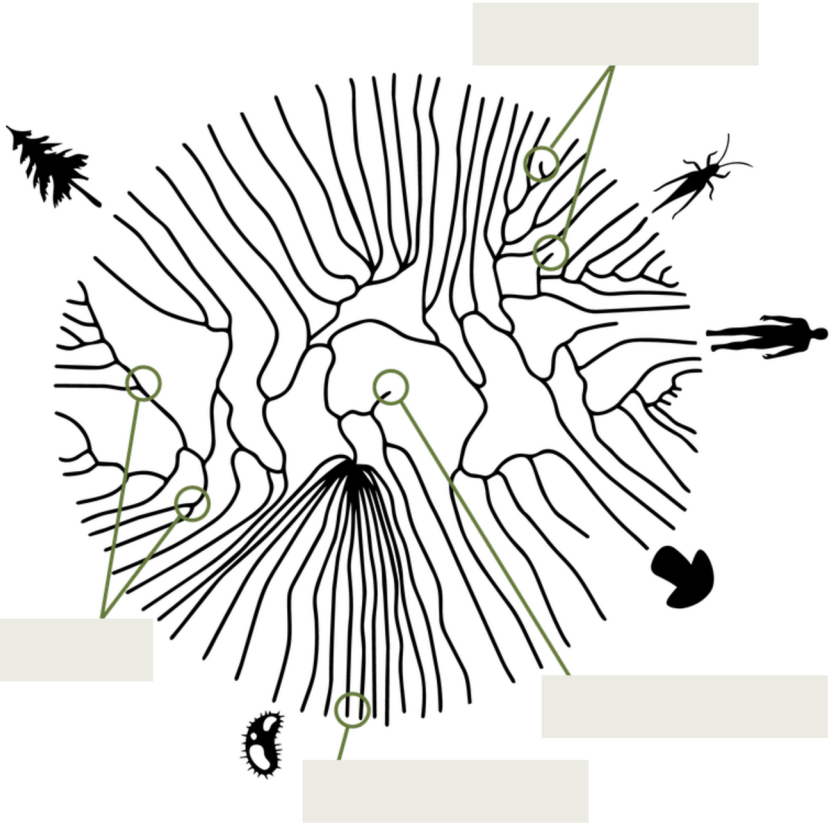
A l'aide des différents panneaux de la salle replace les mots sur le schéma ci-dessous :

LUCA

ANCÊTRE  
COMMUN

ESPÈCE  
ACTUELLE

ESPÈCE  
DISPARUE



Trouve qui est le plus proche parent des crocodiles au sein des sauropsidés et précise un caractère en commun

[Empty rectangular box for answer]

# Salle 3 : COMMENT EVOLUE LE VIVANT ?

## Relie les définitions aux différents type de sélections

Sélection naturelle



Sélection artificielle



Sélection sexuelle



C'est le choix d'un partenaire de reproduction, généralement effectué par les femelles

C'est quand l'humain choisit de faire reproduire des espèces domestiques qui présentent des caractéristiques qui l'intéressent

C' est le mécanisme qui fait que les individus d'une espèce les mieux adaptés vont survivre et se reproduire

### Vrai/Faux

1 La dérive génétique correspond à des changements au hasard dans les populations .....  V  F

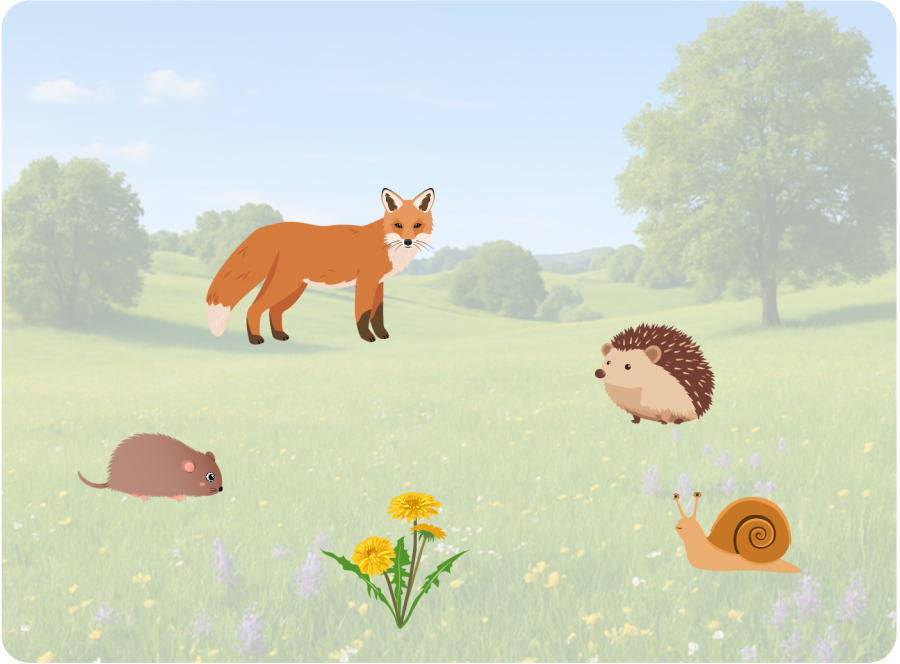
2 La sélection sexuelle joue un rôle sur le plumage jaune vif du loriot et les bois du cerf .....  V  F

3 Les ancêtres du python avaient des pattes, mais il n'en reste aucun vestige sur le python actuel.....  V  F

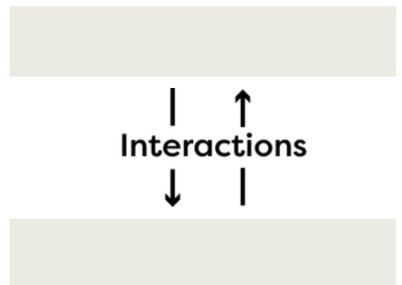
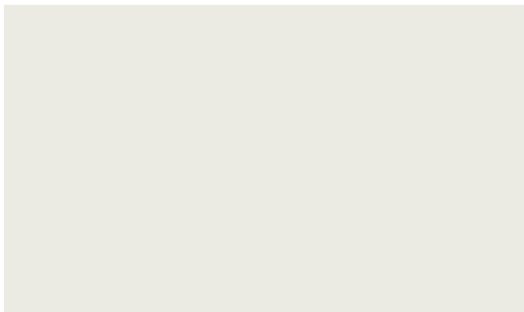
4 On parle de "fossiles vivants" pour des espèces préhistoriques qui ont été ramenées à la vie par les scientifiques .....  V  F

# Salle 4 : LA PRAIRIE : UN OU DES ECOSYSTEMES ?

Crée une chaîne alimentaire en reliant par des flèches les êtres vivants présents dans la prairie



Complète le schéma suivant représentant un écosystème et écrit sa définition



Retrouve 2 exemples d'écosystèmes présents dans la salle



## Salle 5 : MENACES SUR LA BIODIVERSITE

Relie les principales causes de l'érosion de la biodiversité avec un exemple de la salle :

La destruction et le morcellement des habitats ●

La surexploitation ●

Les espèces invasives ●

La pollution ●

Les changements climatiques ●

● Les phénomènes météorologiques extrêmes

● Les médicaments, le plastique

● La surpêche

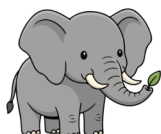
● La production d'huile de palme

● Les tortues de Floride, la jacinthe d'eau

Les espèces ci-dessous souffrent d'au moins une grande menace, retrouves-en une :



Goéland



Éléphant



Touraco violet



Saxifrage oeil-de-bouc



# Salle 6 : LA BIODIVERSITE AVANT, PENDANT ET APRES L'HUMANITE ?

## Entoure les bonnes réponses

Quelle est la définition d'une crise d'extinction massive ?

- 1 Disparition progressive d'espèces suivie d'une évolution de la biodiversité engendrant un changement chez 75% des espèces
- 2 Disparition rapide et mondiale d'au moins 75% des espèces
- 3 Moment où les animaux décident tous en même temps de changer de planète

A quelle extinction de masse correspond la crise actuelle de la biodiversité ?

- 1 Il n'y a jamais eu de crise d'extinction de masse
- 2 Nous sommes dans la 2<sup>ème</sup> crise d'extinctions de masse
- 3 Nous sommes dans la 6<sup>ème</sup> crise d'extinctions de masse

Quel est le lien entre le mot *Jurassique* et le mot *Jura* ?

- 1 *Jurassique* vient du mot *Jura*, massif où les scientifiques ont découvert de nombreux fossiles de cette période
- 2 *Jura* vient du mot *Jurassique*, car les montagnes du massif ont été formées à cette période
- 3 *Jura* vient du film *Jurassic World* car c'est là-bas que le film a été tourné