



Questionnaire de visite



Muséum de Besançon



Niveau Lycée



Salle 1 : LA BIODIVERSITE, C'EST QUOI ?

Ce qui définit un être vivant :

Il ...

Qu'est ce que la biodiversité ?

C'est ...

Quels sont les trois niveaux de la biodiversité ?

Three empty rectangular boxes for writing the three levels of biodiversity.

Parmi ces groupes, entoure en rouge celui qui représente la plus grande part de la diversité des êtres vivants et en bleu celui qui représente la plus petite part



Complète le texte à trous pour expliquer la structure de l'ADN

L'ADN est une _____ en forme de double _____ .

Cette structure porte les _____ , qui codent pour les caractéristiques d'un organisme. La double _____ , composée de deux brins entrelacés et complémentaires, assure la stabilité et la duplication fidèle de cette _____ _____ lors de la division cellulaire.

Coche les conditions pour que deux individus appartiennent à la même espèce

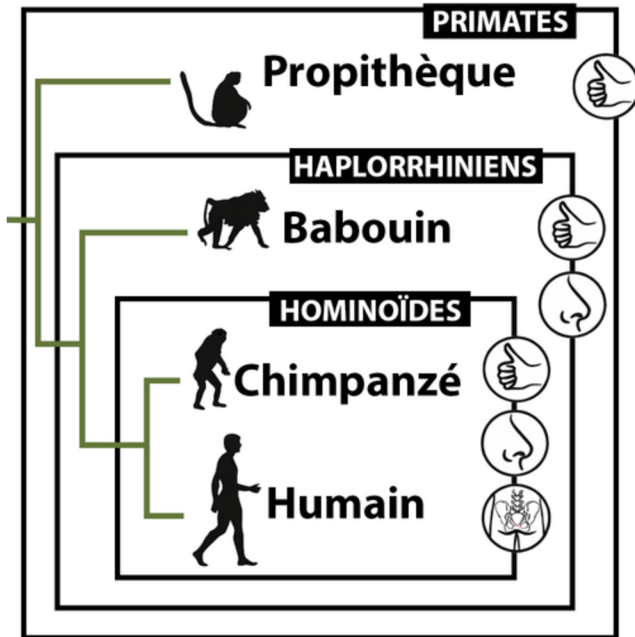
- Se ressemblent morphologiquement
- Ont la même façon d'agir
- Se reproduisent entre eux
- Ont une descendance capable de se reproduire
- Ont le même ADN

Salle 2 : COMMENT CLASSER POUR MIEUX COMPRENDRE ?

Remplis le tableau en prenant comme exemple l'espèce humaine

Classification	Noms
Domaine	
Règne	
Embranchement	
Classe	
Ordre	
Famille	
Genre	
Espèce	

Entoure en bleu le caractère propre aux Hominoïdes et en rouge le caractère propre au groupe des primates ?



Comment distinguer arbre généalogique et phylogénétique ?

Définis ce qu'est un ancêtre commun :

Trouve qui est le plus proche parent des crocodiles au sein des sauropsidés et précise un caractère en commun

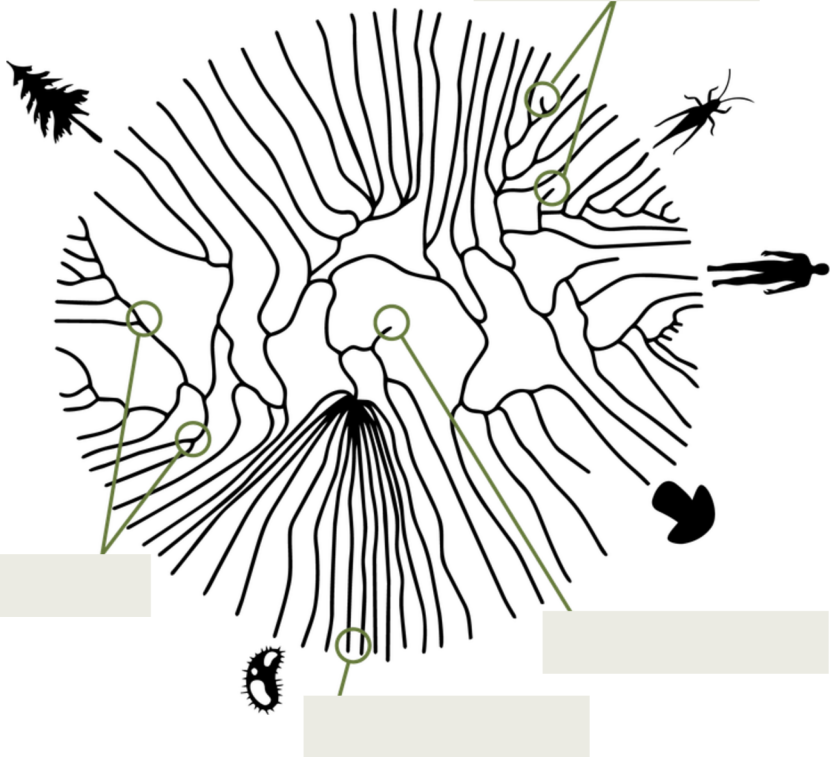
A l'aide des différents panneaux de la salle replace les mots sur le schéma ci-dessous :

LUCA

ANCÊTRE
COMMUN

ESPÈCE
ACTUELLE

ESPÈCE
DISPARUE



Salle 3 : COMMENT EVOLUE LE VIVANT ?

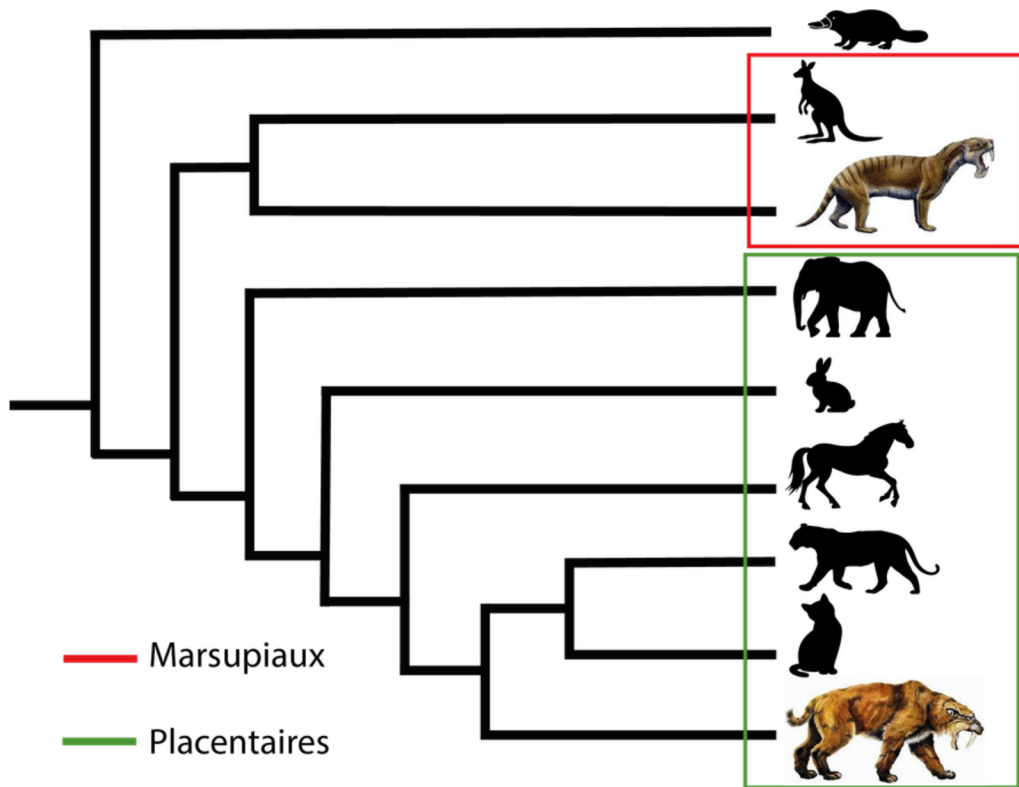
Quels sont les 3 mécanismes évolutifs modifiant les espèces ?

Three empty rectangular boxes for writing the three evolutionary mechanisms.

Comment nomme-t-on le mécanisme faisant évoluer les espèces mais sous la pression exercée par les humains ?

One empty rectangular box for writing the name of the mechanism.

Cas insolite : pourquoi le caractère “dent de sabre” ne permet pas de regrouper tous les animaux qui en ont possédé dans un même groupe ? Pour répondre à cette question, compléter le texte suivant à l’aide de la vitrine et du document ci-dessous



La convergence _____ se produit lorsque des espèces sans _____ direct développent des traits similaires en réponse à des besoins similaires. Par exemple, les dents de sabre chez certains mammifères marsupiaux et _____, qui n’ont aucun lien de parenté directe, sont une adaptation parallèle à un _____ de prédateur.

Salle 4 : LA PRAIRIE : UN OU DES ECOSYSTEMES ?

Complète le schéma suivant représentant un écosystème et écrit sa définition



Donne au moins deux exemples d'écosystèmes présentés dans cette salle :

Salle 5 : MENACES SUR LA BIODIVERSITE

Relie les principales causes de l'érosion de la biodiversité avec un exemple de la salle

La destruction et le morcellement des habitats ●

La surexploitation ●

Les espèces invasives ●

La pollution ●

Les changements climatiques ●

● Les phénomènes météorologiques extrêmes

● Les médicaments, le plastique

● La surpêche

● La production d'huile de palme

● Les tortues de Floride, la jacinthe d'eau

Salle 6 : LA BIODIVERSITE AVANT, PENDANT ET APRES L'HUMANITE ?

Entoure les bonnes réponses

Quelle est la définition d'une crise d'extinction massive ?

- 1 Disparition progressive d'espèces suivie d'une évolution de la biodiversité engendrant un changement chez 75% des espèces
- 2 Disparition rapide et mondiale d'au moins 75% des espèces
- 3 Moment où les animaux décident tous en même temps de changer de planète

A quelle extinction de masse correspond la crise actuelle de la biodiversité ?

- 1 Il n'y a jamais eu de crise d'extinction de masse
- 2 Nous sommes dans la 2^{ème} crise d'extinctions de masse
- 3 Nous sommes dans la 6^{ème} crise d'extinctions de masse

Quel est le lien entre le mot *Jurassique* et le mot *Jura* ?

- 1 *Jurassique* vient du mot *Jura*, massif où les scientifiques ont découvert de nombreux fossiles de cette période
- 2 *Jura* vient du mot *Jurassique*, car les montagnes du massif ont été formé à cette période
- 3 *Jura* vient du film *Jurassic World* car c'est là-bas que le film a été tourné